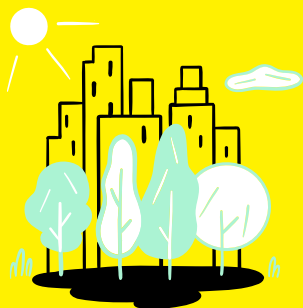




Yello Newton.



Víte, jak ovlivnit cenu výběrem férové energie od Yello?

Můžete ušetřit za cenu, kterou stanovuje dodavatel. Tj. cenu za dodávku plynu a za stálý měsíční poplatek za odběrné místo.

Víte, jakou část ceny plynu ovlivnit nemůžete?

Až 60 % ceny plynu je u všech dodavatelů stejných. Je to tím, že Energetický regulační úřad (ERÚ) stanovuje cenu za distribuci plynu a další související služby. Stát pak určuje výši DPH i daň z plynu.

Mějte vše pod kontrolou s Moje Yello.

Svůj zákaznický účet můžete snadno spravovat přes online portál **Moje Yello**, se kterým získáte plno výhod:

- Přehled o fakturách a platbách.
- Změna způsobu platby záloh a faktur.
- Samoodečet energií.
- Úprava korespondenční adresy.
- Vrácení přeplatků.

Máte něco na srdci?

Na **Moje Yello** nám můžete jednoduše napsat.

Yello Newton.



Používáte plyn jenom na vaření?
Volte pásmo spotřeby do 1 890 kWh/rok.

bez DPH

1 249,00 Kč/MWh
1,249 Kč/kWh

s DPH

1 511,29 Kč/MWh
1,511 Kč/kWh



Ohříváte vodu a/nebo vytápíte plynem?
Volte pásmo spotřeby od 1 891 kWh/rok.

1 249,00 Kč/MWh
1,249 Kč/kWh

1 511,29 Kč/MWh
1,511 Kč/kWh

U všech sazeb jsou ceny za vyúčtování jednotné.

Elektronické vyúčtování:

90,00 Kč/měsíc

108,90 Kč/měsíc

Papírové vyúčtování:

100,00 Kč/měsíc

121,00 Kč/měsíc

Ceny jsou uvedeny bez daně ze zemního plynu (ekologická daň). V případě zákazníků, kteří od ní nejsou osvobozeni, bude tato daň připočítávána ve výši stanovené zvláštním právním předpisem.

U papírového vyúčtování je cena stálého měsíčního platu navýšena o 10 Kč bez DPH. Zákazník dále uhradí regulovanou cenu za související službu v plynárenství ve výši dle účinného cenového rozhodnutí ERÚ.

Ceník je platný od 1. 1. 2026.



Ceník Yello Newton.

Distribuční území:

Pražská plynárenská Distribuce, a.s.

Ceník plynu od Yello a regulované platby za související služby v plynárenství.

Platnost ceníku od 1. 1. 2026.

Obchodní část ceny ovlivníte.

Roční odběr v MWh. ¹		1		2	
		Cena za odebraný plyn za MWh v Kč bez DPH	Cena za odebraný plyn za MWh v Kč s DPH	Stálý měsíční plat v Kč bez DPH	Stálý měsíční plat v Kč s DPH
Vařím	Do 1,89			90,00	108,90
Ohřívám vodu	Od 1,89 do 7,56			90,00	108,90
	Od 7,56 do 15			90,00	108,90
Topím	Od 15 do 25	1 249,00	1 511,29	90,00	108,90
	Od 25 do 45			90,00	108,90
	Od 45 do 63			90,00	108,90
Topím hodně	Od 63 do 630			90,00	108,90

Distribuční část ceny neovlivníte.

Celková cena.³

Roční odběr v MWh. ¹	3		4		5		6			
	Pevná cena za distribuci plynu za MWh v Kč bez DPH ²	Pevná cena za distribuci plynu za MWh v Kč s DPH ²	Stálý měsíční plat za kapacitu v Kč bez DPH	Stálý měsíční plat za kapacitu v Kč s DPH	Celková jednotková cena za plyn v Kč bez DPH	Celková jednotková cena za plyn v Kč s DPH	Součet stálých plateb v Kč bez DPH	Součet stálých plateb v Kč s DPH		
Do 1,89	803,85	972,66	124,71	150,90	2 052,85	2 483,95	214,71	259,80		
Od 1,89 do 7,56	478,81	579,36	175,78	212,69	1 727,81	2 090,65	265,78	321,59		
Od 7,56 do 15	430,26	520,61	205,89	249,13	1 679,26	2 031,90	295,89	358,03		
Od 15 do 25	400,01	484,01	242,75	293,73	1 649,01	1 995,30	332,75	402,63		
Od 25 do 45	331,91	401,61	383,05	463,49	1 580,91	1 912,90	473,05	572,39		
Od 45 do 63	314,72	380,81	444,67	538,05	1 563,72	1 892,10	534,67	646,95		
Od 63 do 630										
	Pevná cena za MWh v Kč bez DPH	Pevná cena za MWh v Kč s DPH	Cena za kapacitu v Kč bez DPH	Cena za kapacitu v Kč s DPH	Celková jednotková cena za plyn v Kč bez DPH	Celková jednotková cena za plyn v Kč s DPH	Stálý měsíční plat v Kč bez DPH	Stálý měsíční plat v Kč s DPH	Cena za kapacitu v Kč bez DPH	Cena za kapacitu v Kč s DPH
	220,95	267,35	218,46	264,34	1 469,95	1 778,64	90,00	108,90	218,46	264,34

Jak si vypočítáte celkovou roční platbu za plyn?

Výpočet celkové roční platby za plyn = roční spotřeba v MWh x sloupec 5 + 12 x sloupec 6.

Horní hranice pásma od 63 do 630 MWh/rok je pro kategorii domácnost bez omezení. Ceny jsou uvedeny bez daně ze zemního plynu (ekologická daň). V případě zákazníků, kteří od ní nejsou osvobozeni, bude tato daň připočítávána ve výši stanovené zvláštním právním předpisem. Celková konečná cena včetně DPH slouží pouze k orientaci zákazníka, byla vypočtena z ceny bez DPH a zaokrouhlena. m³ = metr krychlový, MWh = megawatthodina (1 MWh = 1 000 kWh). Pro provedení přepočtu objemu spotřebovaného plynu z m³ na MWh se používá přibližný převod 1 m³ = 0,01055 MWh.

Poznámky:

¹ Roční odběr v MWh – rozumí se přepočtená roční spotřeba stanovená distributorem v souladu s příslušným předpisem.

² Pevná cena za distribuci plynu – ceny za související služby v plynárenství jsou stanoveny ve výši dle platného cenového výměru ERÚ č. 12/2025. Pevná cena za distribuci plynu obsahuje pevné ceny za činnost operátora trhu ve výši 4,06 Kč/MWh (pevnou cenu za zúčtování ve výši 1,86 Kč/MWh a zvláštní poplatek na činnost ERÚ podle § 17 d zákona č. 458/2000 Sb., ve znění pozdějších předpisů, jehož sazbu stanovila vláda svým nařízením ve výši 2,20 Kč/MWh).

³ V celkové ceně není zahrnuta složka „cena emisních povolenek“, která bude zákazníkovi účtována společně s cenou za dodávku plynu za podmínek a ve výši uvedené v části tohoto ceníku – „Způsob stanovení emisních nákladů“.

Cena za dodávku plynu se skládá z

- ceny za odebraný plyn,
 - stálého měsíčního platu za odběrné místo.
- Jedná se o část ceny plynu, kterou můžeme jako dodavatel plynu ovlivnit.

Cena za související služby a daně se skládá z

- pevné ceny za distribuci plynu,
 - ceny za služby operátora trhu,
 - stálého měsíčního platu za přistavenou kapacitu,
 - daně z plynu (zákazníci kategorie „domácnost“ jsou od této daně osvobozeni dle § 8 čl. LXXII zákona č. 261/2007 Sb.),
 - DPH (dle účinných právních předpisů).
- Část ceny plynu, kterou nemůžeme ovlivnit. Ceny za související služby v plynárenství stanovuje ERÚ, daně jsou stanoveny zákonem.

Výpočet celkové roční platby za plyn do 31. 12. 2026

Roční spotřeba do 63 MWh/rok

Celková roční platba = roční spotřeba v MWh x sl. 5 (sl. 1 + 3) + 12 x sl. 6 (sl. 2 + 4)

Roční spotřeba od 63 do 630 MWh/rok

Celková roční platba = roční spotřeba v MWh x sl. 5 (sl. 1 + 3) + 12 x sl. 6 + roční spotřeba v m³ / 115 x sl. 7

V případě, že dodávka není osvobozena od daně ze zemního plynu, je nutné k výpočtu přičíst i daň ze zemního plynu ve výši 30,60 Kč/MWh (37,03 Kč/MWh včetně DPH).

Výpočet celkové roční platby za plyn platný od 1. 1. 2027 (pokud nebude právními předpisy stanoveno jinak)

Roční spotřeba do 63 MWh/rok

Celková roční platba = roční spotřeba v MWh x sl. 5 (sl. 1 + 3) + 12 x sl. 6 (sl. 2 + 4) + cena emisních povolenek ve výši dle části tohoto ceníku „Způsob stanovení emisních nákladů“ (Kč/rok)

Roční spotřeba od 63 do 630 MWh/rok

Celková roční platba = roční spotřeba v MWh x sl. 5 (sl. 1 + 3) + 12 x sl. 6 + roční spotřeba v m³ / 115 x sl. 7 + cena emisních povolenek ve výši dle části tohoto ceníku „Způsob stanovení emisních nákladů“ (Kč/rok)

V případě, že dodávka není osvobozena od daně ze zemního plynu, je nutné k výpočtu přičíst i daň ze zemního plynu ve výši 30,60 Kč/MWh (37,03 Kč/MWh včetně DPH).



Ceník Yello Newton.

Distribuční území:

Gas Distribution s.r.o. (dříve EG.D, s.r.o.)

Ceník plynu od Yello a regulované platby za související služby v plynárenství.

Platnost ceníku od 1. 1. 2026.

Obchodní část ceny ovlivníte.

Roční odběr v MWh. ¹		1		2	
		Cena za odebraný plyn za MWh v Kč bez DPH	Cena za odebraný plyn za MWh v Kč s DPH	Stálý měsíční plat v Kč bez DPH	Stálý měsíční plat v Kč s DPH
Vařím	Do 1,89			90,00	108,90
Ohřívám vodu	Od 1,89 do 7,56			90,00	108,90
	Od 7,56 do 15			90,00	108,90
Topím	Od 15 do 25	1 249,00	1 511,29	90,00	108,90
	Od 25 do 45			90,00	108,90
	Od 45 do 63			90,00	108,90
Topím hodně	Od 63 do 630			90,00	108,90

Distribuční část ceny neovlivníte.

Celková cena.³

Roční odběr v MWh. ¹	3		4		5		6			
	Pevná cena za distribuci plynu za MWh v Kč bez DPH ²	Pevná cena za distribuci plynu za MWh v Kč s DPH ²	Stálý měsíční plat za kapacitu v Kč bez DPH	Stálý měsíční plat za kapacitu v Kč s DPH	Celková jednotková cena za plyn v Kč bez DPH	Celková jednotková cena za plyn v Kč s DPH	Součet stálých plateb v Kč bez DPH	Součet stálých plateb v Kč s DPH		
Do 1,89	823,42	996,34	113,23	137,01	2 072,42	2 507,63	203,23	245,91		
Od 1,89 do 7,56	563,14	681,40	154,10	186,46	1 812,14	2 192,69	244,10	295,36		
Od 7,56 do 15	511,22	618,58	186,34	225,47	1 760,22	2 129,87	276,34	334,37		
Od 15 do 25	472,96	572,28	233,21	282,18	1 721,96	2 083,57	323,21	391,08		
Od 25 do 45	427,27	517,00	326,81	395,44	1 676,27	2 028,29	416,81	504,34		
Od 45 do 63	382,68	463,04	491,19	594,34	1 631,68	1 974,33	581,19	703,24		
Od 63 do 630	Pevná cena za MWh v Kč bez DPH	Pevná cena za MWh v Kč s DPH	Cena za kapacitu v Kč bez DPH	Cena za kapacitu v Kč s DPH	Celková jednotková cena za plyn v Kč bez DPH	Celková jednotková cena za plyn v Kč s DPH	Stálý měsíční plat v Kč bez DPH	Stálý měsíční plat v Kč s DPH	Cena za kapacitu v Kč bez DPH	Cena za kapacitu v Kč s DPH
	294,99	356,94	221,88	268,48	1 543,99	1 868,23	90,00	108,90	221,88	268,48

Jak si vypočítáte celkovou roční platbu za plyn?

Výpočet celkové roční platby za plyn = roční spotřeba v MWh x sloupec 5 + 12 x sloupec 6.

Horní hranice pásma od 63 do 630 MWh/rok je pro kategorii domácnost bez omezení. Ceny jsou uvedeny bez daně ze zemního plynu (ekologická daň). V případě zákazníků, kteří od ní nejsou osvobozeni, bude tato daň připočítávána ve výši stanovené zvláštním právním předpisem. Celková konečná cena včetně DPH slouží pouze k orientaci zákazníka, byla vypočtena z ceny bez DPH a zaokrouhlena. m³ = metr krychlový, MWh = megawatthodina (1 MWh = 1 000 kWh). Pro provedení přepočtu objemu spotřebovaného plynu z m³ na MWh se používá přibližný převod 1 m³ = 0,01055 MWh.

Poznámky:

¹ Roční odběr v MWh – rozumí se přepočtená roční spotřeba stanovená distributorem v souladu s příslušným předpisem.

² Pevná cena za distribuci plynu – ceny za související služby v plynárenství jsou stanoveny ve výši dle platného cenového výměru ERÚ č. 12/2025. Pevná cena za distribuci plynu obsahuje pevné ceny za činnost operátora trhu ve výši 4,06 Kč/MWh (pevnou cenu za zúčtování ve výši 1,86 Kč/MWh a zvláštní poplatek na činnost ERÚ podle § 17 d zákona č. 458/2000 Sb., ve znění pozdějších předpisů, jehož sazbu stanovila vláda svým nařízením ve výši 2,20 Kč/MWh).

³ V celkové ceně není zahrnuta složka „cena emisních povolenek“, která bude zákazníkovi účtována společně s cenou za dodávku plynu za podmínek a ve výši uvedené v části tohoto ceníku – „Způsob stanovení emisních nákladů“.

Cena za dodávku plynu se skládá z

- ceny za odebraný plyn,
 - stálého měsíčního platu za odběrné místo.
- Jedná se o část ceny plynu, kterou můžeme jako dodavatel plynu ovlivnit.

Cena za související služby a daně se skládá z

- pevné ceny za distribuci plynu,
 - ceny za služby operátora trhu,
 - stálého měsíčního platu za přistavenou kapacitu,
 - daně z plynu (zákazníci kategorie „domácnost“ jsou od této daně osvobozeni dle § 8 čl. LXXII zákona č. 261/2007 Sb.),
 - DPH (dle účinných právních předpisů).
- Část ceny plynu, kterou nemůžeme ovlivnit. Ceny za související služby v plynárenství stanovuje ERÚ, daně jsou stanoveny zákonem.

Výpočet celkové roční platby za plyn do 31. 12. 2026

Roční spotřeba do 63 MWh/rok

Celková roční platba = roční spotřeba v MWh x sl. 5 (sl. 1 + 3) + 12 x sl. 6 (sl. 2 + 4)

Roční spotřeba od 63 do 630 MWh/rok

Celková roční platba = roční spotřeba v MWh x sl. 5 (sl. 1 + 3) + 12 x sl. 6 + roční spotřeba v m³ / 115 x sl. 7

V případě, že dodávka není osvobozena od daně ze zemního plynu, je nutné k výpočtu přičíst i daň ze zemního plynu ve výši 30,60 Kč/MWh (37,03 Kč/MWh včetně DPH).

Výpočet celkové roční platby za plyn platný od 1. 1. 2027 (pokud nebude právními předpisy stanoveno jinak)

Roční spotřeba do 63 MWh/rok

Celková roční platba = roční spotřeba v MWh x sl. 5 (sl. 1 + 3) + 12 x sl. 6 (sl. 2 + 4) + cena emisních povolenek ve výši dle části tohoto ceníku „Způsob stanovení emisních nákladů“ (Kč/rok)

Roční spotřeba od 63 do 630 MWh/rok

Celková roční platba = roční spotřeba v MWh x sl. 5 (sl. 1 + 3) + 12 x sl. 6 + roční spotřeba v m³ / 115 x sl. 7 + cena emisních povolenek ve výši dle části tohoto ceníku „Způsob stanovení emisních nákladů“ (Kč/rok)

V případě, že dodávka není osvobozena od daně ze zemního plynu, je nutné k výpočtu přičíst i daň ze zemního plynu ve výši 30,60 Kč/MWh (37,03 Kč/MWh včetně DPH).



Ceník Yello Newton.

Distribuční území: GasNet, s.r.o.

Ceník plynu od Yello a regulované platby za související služby v plynárenství.

Platnost ceníku od 1. 1. 2026.

Obchodní část ceny ovlivníte.

Roční odběr v MWh. ¹		1		2	
		Cena za odebraný plyn za MWh v Kč bez DPH	Cena za odebraný plyn za MWh v Kč s DPH	Stálý měsíční plat v Kč bez DPH	Stálý měsíční plat v Kč s DPH
Vařím	Do 1,89			90,00	108,90
Ohřívám vodu	Od 1,89 do 7,56			90,00	108,90
	Od 7,56 do 15			90,00	108,90
Topím	Od 15 do 25	1 249,00	1 511,29	90,00	108,90
	Od 25 do 45			90,00	108,90
	Od 45 do 63			90,00	108,90
Topím hodně	Od 63 do 630			90,00	108,90

Distribuční část ceny neovlivníte.

Celková cena.³

Roční odběr v MWh. ¹	3		4		5		6			
	Pevná cena za distribuci plynu za MWh v Kč bez DPH ²	Pevná cena za distribuci plynu za MWh v Kč s DPH ²	Stálý měsíční plat za kapacitu v Kč bez DPH	Stálý měsíční plat za kapacitu v Kč s DPH	Celková jednotková cena za plyn v Kč bez DPH	Celková jednotková cena za plyn v Kč s DPH	Součet stálých plateb v Kč bez DPH	Součet stálých plateb v Kč s DPH		
Do 1,89	755,87	914,60	110,94	134,24	2 004,87	2 425,89	200,94	243,14		
Od 1,89 do 7,56	411,33	497,71	165,09	199,76	1 660,33	2 009,00	255,09	308,66		
Od 7,56 do 15	373,17	451,54	188,65	228,27	1 622,17	1 962,83	278,65	337,17		
Od 15 do 25	345,58	418,15	222,19	268,85	1 594,58	1 929,44	312,19	377,75		
Od 25 do 45	288,55	349,15	339,41	410,69	1 537,55	1 860,44	429,41	519,59		
Od 45 do 63	234,23	283,42	540,26	653,71	1 483,23	1 794,71	630,26	762,61		
Od 63 do 630	Pevná cena za MWh v Kč bez DPH	Pevná cena za MWh v Kč s DPH	Cena za kapacitu v Kč bez DPH	Cena za kapacitu v Kč s DPH	Celková jednotková cena za plyn v Kč bez DPH	Celková jednotková cena za plyn v Kč s DPH	Stálý měsíční plat v Kč bez DPH	Stálý měsíční plat v Kč s DPH	Cena za kapacitu v Kč bez DPH	Cena za kapacitu v Kč s DPH
	172,43	208,64	201,56	243,89	1 421,43	1 719,93	90,00	108,90	201,56	243,89

Jak si vypočítáte celkovou roční platbu za plyn?

Výpočet celkové roční platby za plyn = roční spotřeba v MWh x sloupec 5 + 12 x sloupec 6.

Horní hranice pásma od 63 do 630 MWh/rok je pro kategorii domácnost bez omezení. Ceny jsou uvedeny bez daně ze zemního plynu (ekologická daň). V případě zákazníků, kteří od ní nejsou osvobozeni, bude tato daň připočítávána ve výši stanovené zvláštním právním předpisem. Celková konečná cena včetně DPH slouží pouze k orientaci zákazníka, byla vypočtena z ceny bez DPH a zaokrouhlena. m³ = metr krychlový, MWh = megawatthodina (1 MWh = 1 000 kWh). Pro provedení přepočtu objemu spotřebovaného plynu z m³ na MWh se používá přibližný převod 1 m³ = 0,01055 MWh.

Poznámky:

¹ Roční odběr v MWh – rozumí se přepočtená roční spotřeba stanovená distributorem v souladu s příslušným předpisem.

² Pevná cena za distribuci plynu – ceny za související služby v plynárenství jsou stanoveny ve výši dle platného cenového výměru ERÚ č. 12/2025. Pevná cena za distribuci plynu obsahuje pevné ceny za činnost operátora trhu ve výši 4,06 Kč/MWh (pevnou cenu za zúčtování ve výši 1,86 Kč/MWh a zvláštní poplatek na činnost ERÚ podle § 17 d zákona č. 458/2000 Sb., ve znění pozdějších předpisů, jehož sazbu stanovila vláda svým nařízením ve výši 2,20 Kč/MWh).

³ V celkové ceně není zahrnuta složka „cena emisních povolenek“, která bude zákazníkovi účtována společně s cenou za dodávku plynu za podmínek a ve výši uvedené v části tohoto ceníku – „Způsob stanovení emisních nákladů“.

Cena za dodávku plynu se skládá z

- ceny za odebraný plyn,
 - stálého měsíčního platu za odběrné místo.
- Jedná se o část ceny plynu, kterou můžeme jako dodavatel plynu ovlivnit.

Cena za související služby a daně se skládá z

- pevné ceny za distribuci plynu,
 - ceny za služby operátora trhu,
 - stálého měsíčního platu za přistavenou kapacitu,
 - daně z plynu (zákazníci kategorie „domácnost“ jsou od této daně osvobozeni dle § 8 čl. LXXII zákona č. 261/2007 Sb.),
 - DPH (dle účinných právních předpisů).
- Část ceny plynu, kterou nemůžeme ovlivnit. Ceny za související služby v plynárenství stanovuje ERÚ, daně jsou stanoveny zákonem.

Výpočet celkové roční platby za plyn do 31. 12. 2026

Roční spotřeba do 63 MWh/rok

Celková roční platba = roční spotřeba v MWh x sl. 5 (sl. 1 + 3) + 12 x sl. 6 (sl. 2 + 4)

Roční spotřeba od 63 do 630 MWh/rok

Celková roční platba = roční spotřeba v MWh x sl. 5 (sl. 1 + 3) + 12 x sl. 6 + roční spotřeba v m³ / 115 x sl. 7

V případě, že dodávka není osvobozena od daně ze zemního plynu, je nutné k výpočtu přičíst i daň ze zemního plynu ve výši 30,60 Kč/MWh (37,03 Kč/MWh včetně DPH).

Výpočet celkové roční platby za plyn platný od 1. 1. 2027 (pokud nebude právními předpisy stanoveno jinak)

Roční spotřeba do 63 MWh/rok

Celková roční platba = roční spotřeba v MWh x sl. 5 (sl. 1 + 3) + 12 x sl. 6 (sl. 2 + 4) + cena emisních povolenek ve výši dle části tohoto ceníku „Způsob stanovení emisních nákladů“ (Kč/rok)

Roční spotřeba od 63 do 630 MWh/rok

Celková roční platba = roční spotřeba v MWh x sl. 5 (sl. 1 + 3) + 12 x sl. 6 + roční spotřeba v m³ / 115 x sl. 7 + cena emisních povolenek ve výši dle části tohoto ceníku „Způsob stanovení emisních nákladů“ (Kč/rok)

V případě, že dodávka není osvobozena od daně ze zemního plynu, je nutné k výpočtu přičíst i daň ze zemního plynu ve výši 30,60 Kč/MWh (37,03 Kč/MWh včetně DPH).

Cena emisních povolenek – složka ceny za dodávku plynu

Způsob stanovení emisních nákladů

I. Definice a zkratky

cena emisních povolenek – samostatná položka ceny za dodávku plynu dle uzavřené Smlouvy.

CO₂ – oxid uhličitý.

emisní povolenka – povolení k vypuštění 1 tuny oxidu uhličitého či jeho objemového ekvivalentu nebo ekvivalentního množství jiných skleníkových plynů na jednu jednotku.

směrnice ETS2 – směrnice Evropského parlamentu a Rady (EU) 2023/959, kterou se mění a doplňuje směrnice 2003/87/ES o vytvoření systému pro obchodování s povolenkami na emise skleníkových plynů.

smlouva – smlouva o sdružených službách dodávky plynu / smlouva o dodávce plynu uzavřená mezi Yello a zákazníkem.

účel – plyn použitý ke spalování v odvětví budov či v jiném odvětví vymezeném v příloze č. III Směrnice ETS2, jehož dodávka podléhá zatížení Emisní povolenkou.

Yello – eYello CZ, k.s.

zákazník – osoba, která má s Yello uzavřenu Smlouvu.

II. Základní východiska stanovení „Ceny emisních povolenek“

- Nebude-li právními předpisy stanoveno jinak, je Yello jako obchodník s plynem nově povinná (v souladu s článkem 77 Směrnice ETS2) v přeneseném režimu za Zákazníka jako producenta emisí od 1. 1. 2027 u plynu použitého ke spalování v odvětví budov či v jiném odvětví vymezeném v příloze č. III Směrnice ETS2 nakupovat a uplatňovat povolenky na emise skleníkových plynů. V této souvislosti vzniknou Yello nové náklady, které nejsou ke dni uzavření Smlouvy zahrnuté v ceně za dodávku plynu. Tyto náklady budou na základě dohody Yello a Zákazníka od zahájení dodávky plynu dle Smlouvy, nejdříve však od 1. 1. 2027, zahrnuté do tzv. Ceny emisních povolenek, která bude tvořit samostatnou složku ceny za dodávku plynu dle uzavřené Smlouvy a bude účtována Zákazníkovi společně s cenou za dodávku plynu spotřebovaného ke specifikovanému Účelu.
- Pro účely Smlouvy se veškerý plyn dodaný Zákazníkovi považuje za plyn použitý ke spalování v rámci Účelu, vyjma těch odběrných míst, kde Zákazník nejpozději dva měsíce před započatím Účelu doloží Yello osvědčením či jiným dokumentem vydaným v souladu s příslušnými právními předpisy, že plyn dodávaný do daného odběrného místa není určený k Účelu.
- Zákazník je povinen informovat Yello o jakémkoliv změně účelu použití plynu, jinak odpovídá za veškerou újmu způsobenou v souvislosti s porušením této informační povinnosti.
- Yello vypočte zákazníkovi za každé fakturační období „Cenu emisních povolenek“ následujícím postupem, který zahrnuje:
 - stanovení průměrné ceny emisní povolenky ETS2 (viz čl. III),
 - stanovení množství vypuštěných tun CO₂ (viz čl. IV),
 - stanovení Ceny emisních povolenek (viz čl. V).

III. Stanovení průměrné ceny emisní povolenky ETS2

Pro výpočet ceny povolenky ETS2 ve fakturačním období lze použít následující matematickou rovnici:

1. Definice proměnných:

- P_{ETS2} – průměrná cena povolenky ETS2 v Kč / t CO₂ ve vybraném období.
- C_d – závěrací cena povolenky na spotovém trhu EEX v obchodní den d (v EUR / t CO₂).
- D – počet obchodních dnů, pro které jsou k dispozici závěrací ceny povolenek v daném fakturačním období.
- Denní kurz – denní kurz EUR vůči Kč je stanoven ČNB pro den, ve kterém dochází k dodávce plynu, nebo denním kurzem posledního předcházejícího pracovního dne (pokud den, ve kterém dochází k dodávce plynu, není pracovním dnem).

2. Výběr období pro výpočet:

- Označme datum začátku fakturačního období jako F_{start} .
- Označme datum konce fakturačního období (den odečtu) jako F_{end} .
- Rozlišení:
 - Pokud $F_{start} < 1. 1. 2027$, použijeme ceny od 1. 1. 2027 až do F_{end} .
 - Pokud $F_{start} \geq 1. 1. 2027$, použijeme ceny od F_{start} do F_{end} .

3. Rovnice pro výpočet průměrné ceny:

$$P_{ETS2} = \frac{1}{D} \sum_{d=1}^D C_d \times \text{denní kurz}$$

kde:

- součet zahrnuje závěrací ceny povolenek C_d převedené denním kurzem ČNB do Kč za všechny obchodní dny v období vybraném podle bodu 2,

- počet dnů D zahrnuje všechny obchodní dny v tomto období podle bodu 2.

IV. Stanovení množství vypuštěných tun CO₂

Výpočet emisí CO₂ pro příslušné fakturační období:

$$E = S \times 3,6 \times NCV / GCV \times EF / 1000$$

kde:

- E – celkové emise CO₂ v tunách (t CO₂).
- S – spotřeba zemního plynu ve sledovaném období v MWh.
- 3,6 – převod z GJ na MWh.
- NCV/GCV – koeficient hodnoty spalného tepla a výhřevnosti, zdroj NIR (National inventory report – Národní inventarizační zpráva, zdroj Ministerstvo životního prostředí).
- EF – emisní faktor v t CO₂ / TJ, který vyjadřuje množství emisí na jednotku spotřebovaného zemního plynu, zdroj NIR.

V. Stanovení „Ceny emisních povolenek“

Výpočet „Ceny emisních povolenek“ pro příslušné fakturační období:

$$C_{ep} = P_{ETS2} \times E$$

kde:

- C_{ep} – cena emisních povolenek (Kč),
- P_{ETS2} – cena stanovená dle čl. III,
- E – hodnota stanovená dle čl. IV.

K takto vypočtené Ceně emisních povolenek bude připočtena daň z přidané hodnoty ve výši dle příslušných právních předpisů.

VI. Modelové příklady výpočtu „Ceny emisních povolenek“

Modelový příklad uvažuje: roční spotřebu plynu 10 MWh, celkové emise 1,8 t CO₂, kurz 25 Kč/EUR, DPH ve výši 21 %.

Příklad	Průměrná cena emisní povolenky P_{ETS2} (EUR / t CO ₂)	Roční cena emisních povolenek vč. DPH (Kč/rok)
1	10	544,05
2	45	2 448,24
3	100	5 440,54

VII. Riziko mimořádných výkyvů „Ceny emisních povolenek“

Ceny povolenek na emise skleníkových plynů jsou nepředvídatelné a dosavadní vývoj cen nepředpovídá budoucí ceny. Mohou se objevit prudké cenové výkyvy, které mají zásadní dopad na „Cenu emisních povolenek“, a tím na cenu za dodávku plynu.