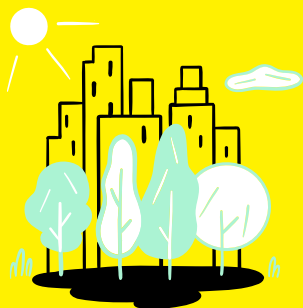




# Yello Ampér.



## Víte, jak ovlivnit cenu výběrem férové energie od Yello?

Můžete ušetřit za cenu, kterou stanovuje dodavatel. Tj. cenu za dodávku elektřiny a za stálý měsíční poplatek za odběrné místo.

## Víte, jakou část ceny elektřiny ovlivnit nemůžete?

Až 60 % ceny energie je u všech dodavatelů stejných. Je to tím, že Energetický regulační úřad (ERÚ) stanovuje cenu za distribuci elektřiny a další související služby. Stát pak určuje výši DPH i daň z elektřiny.

## Mějte vše pod kontrolou s Moje Yello.

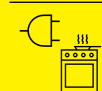
Svůj zákaznický účet můžete snadno spravovat přes online portál **Moje Yello**, se kterým získáte plno výhod:

- Přehled o fakturách a platbách.
- Změna způsobu platby záloh a faktur.
- Samoodečet energií.
- Úprava korespondenční adresy.
- Vrácení přeplatků.

Máte něco na srdci?

Na **Moje Yello** nám můžete jednoduše napsat.

## Yello Ampér.



Využíváte pouze vysoký tarif, například v kanceláři? Doporučujeme sazby C01d, C02d a C03d.

bez DPH

**1 249,00 Kč/MWh**  
**1,249 Kč/kWh**

s DPH

1 511,29 Kč/MWh  
1,511 Kč/kWh



Potřebujete akumuláčky a/nebo bojler? Máme pro vás dvoutarifní sazbu C25d, C26d a C27d.

**1 249,00 Kč/MWh**  
**1,249 Kč/kWh**

1 511,29 Kč/MWh  
1,511 Kč/kWh



Používáte náročné technologie nebo vytápíte elektřinou? Volte sazbu C35d, C45d, C46d, C56d či C62d.

**1 249,00 Kč/MWh**  
**1,249 Kč/kWh**

1 511,29 Kč/MWh  
1,511 Kč/kWh

## U všech sazeb jsou ceny za vyúčtování jednotné.

**Elektronické vyúčtování:**

**90,00 Kč/měsíc**

108,90 Kč/měsíc

**Papírové vyúčtování:**

**100,00 Kč/měsíc**

121,00 Kč/měsíc

Ceny jsou uvedeny bez daně z elektřiny, jejíž výše ke dni vydání ceníku je 28,30 Kč/MWh.

U papírového vyúčtování je navýšena cena stálého měsíčního platu o 10 Kč bez DPH. Zákazník dále uhradí regulovanou cenu za související službu v elektroenergetice ve výši dle účinného cenového rozhodnutí ERÚ.  
**Ceník je platný od 1. 1. 2026.**

**Zákaznická linka 267 056 704 | [www.yello.cz](http://www.yello.cz) | [yello@yello.cz](mailto:yello@yello.cz) | Yello od Pražské energetiky.**



# Ceník Yello Ampér.

Distribuční území PRE.

Ceník elektřiny od Yello a regulované platby za související služby v elektroenergetice.

Platnost ceníku od 1. 1. 2026.

S ohledem na aktuální situaci na velkoobchodním trhu jsme sjednotili ceny vysokého a nízkého tarifu.

Distribuční sazba:	C01d	C02d	C03d	C25d	C26d	C27d	C35d	C45d	C46d	C56d	C62d
Daň z přidané hodnoty (orientační)	bez DPH s DPH	bez DPH s DPH	bez DPH s DPH	bez DPH s DPH	bez DPH s DPH	bez DPH s DPH	bez DPH s DPH	bez DPH s DPH	bez DPH s DPH	bez DPH s DPH	bez DPH s DPH
<b>Cena za dodávku elektřiny (cena silové elektřiny).</b>											
<b>silová vysoký tarif</b>	<b>1 249,00</b>	<b>1 249,00</b>	<b>1 249,00</b>	<b>1 249,00</b>	<b>1 249,00</b>	<b>1 249,00</b>	<b>1 249,00</b>	<b>1 249,00</b>	<b>1 249,00</b>	<b>1 249,00</b>	<b>1 249,00</b>
Kč/MWh	1511,29	1511,29	1511,29	1511,29	1511,29	1511,29	1511,29	1511,29	1511,29	1511,29	1511,29
<b>silová nízký tarif</b>	-	-	-	1 249,00	1 249,00	1 249,00	1 249,00	1 249,00	1 249,00	1 249,00	1 249,00
Kč/MWh	-	-	-	1511,29	1511,29	1511,29	1511,29	1511,29	1511,29	1511,29	-
<b>stálý plat</b>	<b>90,00</b>	<b>90,00</b>	<b>90,00</b>	<b>90,00</b>	<b>90,00</b>	<b>90,00</b>	<b>90,00</b>	<b>90,00</b>	<b>90,00</b>	<b>90,00</b>	<b>90,00</b>
Kč/měsíc	108,90	108,90	108,90	108,90	108,90	108,90	108,90	108,90	108,90	108,90	108,90
<b>Daň z elektřiny.</b>											
Daň z elektřiny	<b>28,30</b>	<b>28,30</b>	<b>28,30</b>	<b>28,30</b>	<b>28,30</b>	<b>28,30</b>	<b>28,30</b>	<b>28,30</b>	<b>28,30</b>	<b>28,30</b>	<b>28,30</b>
Kč/MWh	34,24	34,24	34,24	34,24	34,24	34,24	34,24	34,24	34,24	34,24	34,24
<b>Cena za distribuované množství energie.</b>											
distribuce vysoký tarif	<b>3 249,39</b>	<b>2 593,88</b>	<b>1 286,52</b>	<b>2 485,69</b>	<b>1 300,31</b>	<b>2 485,69</b>	<b>446,05</b>	<b>446,05</b>	<b>3 249,39</b>	<b>446,05</b>	<b>494,98</b>
Kč/MWh											
distribuce nízký tarif	-	-	-	<b>175,20</b>	<b>175,20</b>	<b>175,20</b>	<b>175,20</b>	<b>175,20</b>	<b>175,20</b>	<b>175,20</b>	-
Kč/MWh											
<b>Měsíční plat za rezervovaný příkon podle jmenovité proudové hodnoty hlavního jističe před elektroměrem.</b>											
Jistič do 3x 10 A nebo do 1x 25 A včetně	<b>54,00</b>	<b>119,00</b>	<b>703,00</b>	<b>184,00</b>	<b>417,00</b>	<b>175,00</b>	<b>511,00</b>	<b>511,00</b>	<b>510,00</b>	<b>511,00</b>	<b>173,00</b>
Kč/měsíc	65,34	143,99	850,63	222,64	504,57	211,75	618,31	618,31	617,10	618,31	209,33
Jistič nad 3x 10 A do 3x 16 A včetně	<b>86,00</b>	<b>190,00</b>	<b>1 125,00</b>	<b>294,00</b>	<b>668,00</b>	<b>280,00</b>	<b>817,00</b>	<b>817,00</b>	<b>817,00</b>	<b>817,00</b>	<b>277,00</b>
Kč/měsíc	104,06	229,90	1 361,25	355,74	808,28	338,80	988,57	988,57	988,57	988,57	335,17
Jistič nad 3x 16 A do 3x 20 A včetně	<b>107,00</b>	<b>238,00</b>	<b>1 406,00</b>	<b>368,00</b>	<b>835,00</b>	<b>350,00</b>	<b>1 021,00</b>	<b>1 021,00</b>	<b>1 021,00</b>	<b>1 021,00</b>	<b>347,00</b>
Kč/měsíc	129,47	287,98	1 701,26	445,28	1 010,35	423,50	1 235,41	1 235,41	1 235,41	1 235,41	419,87
Jistič nad 3x 20 A do 3x 25 A včetně	<b>134,00</b>	<b>297,00</b>	<b>1 757,00</b>	<b>460,00</b>	<b>1 043,00</b>	<b>437,00</b>	<b>1 277,00</b>	<b>1 277,00</b>	<b>1 276,00</b>	<b>1 277,00</b>	<b>434,00</b>
Kč/měsíc	162,14	359,37	2 125,97	556,60	1 262,03	528,77	1 545,17	1 545,17	1 543,96	1 545,17	525,14
Jistič nad 3x 25 A do 3x 32 A včetně	<b>172,00</b>	<b>380,00</b>	<b>2 249,00</b>	<b>588,00</b>	<b>1 335,00</b>	<b>560,00</b>	<b>1 634,00</b>	<b>1 634,00</b>	<b>1 634,00</b>	<b>1 634,00</b>	<b>555,00</b>
Kč/měsíc	208,12	459,80	2 721,29	711,48	1 615,35	677,60	1 977,14	1 977,14	1 977,14	1 977,14	671,55
Jistič nad 3x 32 A do 3x 40 A včetně	<b>215,00</b>	<b>475,00</b>	<b>2 812,00</b>	<b>736,00</b>	<b>1 669,00</b>	<b>700,00</b>	<b>2 042,00</b>	<b>2 042,00</b>	<b>2 062,00</b>	<b>2 042,00</b>	<b>694,00</b>
Kč/měsíc	260,15	574,75	3 402,52	890,56	2 019,49	847,00	2 470,82	2 470,82	2 495,02	2 470,82	839,74
Jistič nad 3x 40 A do 3x 50 A včetně	<b>269,00</b>	<b>594,00</b>	<b>3 515,00</b>	<b>920,00</b>	<b>2 087,00</b>	<b>875,00</b>	<b>2 553,00</b>	<b>2 553,00</b>	<b>2 604,00</b>	<b>2 553,00</b>	<b>867,00</b>
Kč/měsíc	325,49	718,74	4 253,15	1 113,20	2 525,27	1 058,75	3 089,13	3 089,13	3 150,84	3 089,13	1 049,07
Jistič nad 3x 50 A do 3x 63 A včetně	<b>338,00</b>	<b>748,00</b>	<b>4 428,00</b>	<b>1 159,00</b>	<b>2 629,00</b>	<b>1 102,00</b>	<b>3 217,00</b>	<b>3 217,00</b>	<b>3 379,00</b>	<b>3 217,00</b>	<b>1 092,00</b>
Kč/měsíc	408,98	905,08	5 357,88	1 402,39	3 181,09	1 333,42	3 892,57	3 892,57	4 088,59	3 892,57	1 321,32
Jistič nad 3x 63 A do 3x 80 A včetně	<b>430,00</b>	<b>950,00</b>	<b>5 623,00</b>	<b>1 471,00</b>	<b>3 338,00</b>	<b>1 399,00</b>	<b>4 085,00</b>	<b>4 085,00</b>	<b>4 935,00</b>	<b>4 085,00</b>	<b>1 387,00</b>
Kč/měsíc	520,30	1 149,50	6 803,83	1 779,91	4 038,98	1 692,79	4 942,85	4 942,85	5 971,35	4 942,85	1 678,27
Jistič nad 3x 80 A do 3x 100 A včetně	<b>537,00</b>	<b>1 188,00</b>	<b>7 029,00</b>	<b>1 839,00</b>	<b>4 173,00</b>	<b>1 749,00</b>	<b>5 106,00</b>	<b>5 106,00</b>	<b>7 710,00</b>	<b>5 106,00</b>	<b>1 734,00</b>
Kč/měsíc	649,77	1 437,48	8 505,09	2 225,19	5 049,33	2 116,29	6 178,26	6 178,26	9 329,10	6 178,26	2 098,14
Jistič nad 3x 100 A do 3x 125 A včetně	<b>671,00</b>	<b>1 485,00</b>	<b>8 786,00</b>	<b>2 299,00</b>	<b>5 216,00</b>	<b>2 186,00</b>	<b>6 383,00</b>	<b>6 383,00</b>	<b>13 204,00</b>	<b>6 383,00</b>	<b>2 168,00</b>
Kč/měsíc	811,91	1 796,85	10 631,06	2 781,79	6 311,36	2 645,06	7 723,43	7 723,43	15 976,84	7 723,43	2 623,28
Jistič nad 3x 125 A do 3x 160 A včetně	<b>859,00</b>	<b>1 901,00</b>	<b>11 246,00</b>	<b>2 942,00</b>	<b>6 677,00</b>	<b>2 798,00</b>	<b>8 170,00</b>	<b>8 170,00</b>	<b>23 729,00</b>	<b>8 170,00</b>	<b>2 774,00</b>
Kč/měsíc	1 039,39	2 300,21	13 607,66	3 559,82	8 079,17	3 385,58	9 885,70	9 885,70	28 712,09	9 885,70	3 356,54
Jistič nad 3x 160 A	<b>5,37</b>	<b>11,88</b>	<b>70,29</b>	<b>18,39</b>	<b>41,73</b>	<b>17,49</b>	<b>51,06</b>	<b>51,06</b>	<b>148,31</b>	<b>51,06</b>	<b>17,34</b>
Kč/A/měsíc	6,50	14,37	85,05	22,25	50,49	21,16	61,78	61,78	179,46	61,78	20,98
Jistič nad 1x 25 A	<b>1,79</b>	<b>3,96</b>	<b>23,43</b>	<b>6,13</b>	<b>13,91</b>	<b>5,83</b>	<b>17,02</b>	<b>17,02</b>	<b>49,44</b>	<b>17,02</b>	<b>5,78</b>
Kč/A/měsíc	2,17	4,79	28,35	7,42	16,83	7,05	20,59	20,59	59,82	20,59	6,99
<b>Cena na podporu elektřiny z podporovaných zdrojů energie (POZE).</b>											
POZE dle jističe	0,00	0,00	0,00	0,00	0,00	0,00	0,00	0,00	0,00	0,00	0,00
Kč/A/měsíc											
POZE dle spotřeby	0,00	0,00	0,00	0,00	0,00	0,00	0,00	0,00	0,00	0,00	0,00
Kč/MWh											
<b>Cena za ostatní služby.</b>											
Systémové služby	<b>164,24</b>	<b>164,24</b>	<b>164,24</b>	<b>164,24</b>	<b>164,24</b>	<b>164,24</b>	<b>164,24</b>	<b>164,24</b>	<b>164,24</b>	<b>164,24</b>	<b>164,24</b>
Kč/MWh	198,73	198,73	198,73	198,73	198,73	198,73	198,73	198,73	198,73	198,73	198,73
Provoz nesíťové infrastruktury	<b>12,87</b>	<b>12,87</b>	<b>12,87</b>	<b>12,87</b>	<b>12,87</b>	<b>12,87</b>	<b>12,87</b>	<b>12,87</b>	<b>12,87</b>	<b>12,87</b>	<b>12,87</b>
Kč/odběrné místo/měsíc	15,57	15,57	15,57	15,57	15,57	15,57	15,57	15,57	15,57	15,57	15,57
<b>Celková cena.</b>											
ve vysokém tarifu	<b>4 690,93</b>	<b>4 035,42</b>	<b>2 728,06</b>	<b>3 927,23</b>	<b>2 741,85</b>	<b>3 927,23</b>	<b>1 887,59</b>	<b>1 887,59</b>	<b>4 690,93</b>	<b>1 887,59</b>	<b>1 936,52</b>
Kč/MWh	5 676,03	4 882,86	3 300,95	4 751,95	3 317,64	4 751,95	2 283,98	2 283,98	5 676,03	2 283,98	2 343,19
v nízkém tarifu	-	-	-	<b>1 616,74</b>	<b>1 616,74</b>	<b>1 616,74</b>	<b>1 616,74</b>	<b>1 616,74</b>	<b>1 616,74</b>	<b>1 616,74</b>	<b>1 616,74</b>
Kč/MWh	-	-	-	1 956,26	1 956,26	1 956,26	1 956,26	1 956,26	1 956,26	1 956,26	-
měsíční platby Kč/měsíc	<b>90,00 + plat dle příslušné hodnoty hlavního jističe + 12,87</b>										
Podpora elektřiny z podporovaných zdrojů energie (POZE)	Kč/A/měsíc	hodnota hlavního jističe x počet fází x 0 (hodnota hlavního jističe x počet fází x 0)									
	Kč/MWh	maximální platba POZE je dána velikostí odběru elektřiny násobeného cenou 0 (0)									

## Jak si vypočítáte celkovou roční platbu za elektřinu?

Výpočtová část pro vysoký tarif (VT) = vaše roční spotřeba ve VT x (řádek 25, který je složen ze součtu řádků 1 + 4 + 5 + 23)

+ výpočtová část pro nízký tarif (NT) = vaše roční spotřeba v NT x (řádek 26, který je složen ze součtu řádků 2 + 4 + 6 + 23)

+ měsíční platby = 12 x (řádek 3 + jeden z řádků 7-20 dle hodnoty jističe + řádek 24)

+ nižší výsledek z výpočtů POZE: podle spotřeby = odebrané množství elektřiny x řádek 22

**nebo** podle jističe = 12 x hodnota hlavního jističe x počet fází x řádek 21.

Uvedené ceny jsou včetně DPH ve výši 21 %, ceny uvedené tučně jsou bez DPH. Ceny včetně DPH slouží pouze k orientaci zákazníka, byly vypočteny z cen bez DPH a zaokrouhleny. Ceny za související služby v elektroenergetice jsou stanoveny ve výši dle platných cenových výměrů ERÚ č. 13/2025 a č. 14/2025. Daň z elektřiny stanovena dle zákona č. 261/2007 Sb. Tyto ceny nemůže Yello žádným způsobem ovlivnit.



# Ceník Yello Ampér.

Distribuční území EG.D, a. s.

Ceník elektřiny od Yello a regulované platby za související služby v elektroenergetice.

Platnost ceníku od 1. 1. 2026.

S ohledem na aktuální situaci na velkoobchodním trhu jsme sjednotili ceny vysokého a nízkého tarifu.

Distribuční sazba:	C01d	C02d	C03d	C25d	C26d	C27d	C35d	C45d	C46d	C56d	C62d
Daň z přidané hodnoty (orientační)	bez DPH s DPH	bez DPH s DPH	bez DPH s DPH	bez DPH s DPH	bez DPH s DPH	bez DPH s DPH	bez DPH s DPH	bez DPH s DPH	bez DPH s DPH	bez DPH s DPH	bez DPH s DPH
<b>Cena za dodávku elektřiny (cena silové elektřiny).</b>											
<b>silová vysoký tarif</b>	<b>1 249,00</b>	<b>1 249,00</b>	<b>1 249,00</b>	<b>1 249,00</b>	<b>1 249,00</b>	<b>1 249,00</b>	<b>1 249,00</b>	<b>1 249,00</b>	<b>1 249,00</b>	<b>1 249,00</b>	<b>1 249,00</b>
Kč/MWh	1511,29	1511,29	1511,29	1511,29	1511,29	1511,29	1511,29	1511,29	1511,29	1511,29	1511,29
<b>silová nízký tarif</b>	-	-	-	1 249,00	1 249,00	1 249,00	1 249,00	1 249,00	1 249,00	1 249,00	1 249,00
Kč/MWh	-	-	-	1511,29	1511,29	1511,29	1511,29	1511,29	1511,29	1511,29	-
<b>stálý plat</b>	<b>90,00</b>	<b>90,00</b>	<b>90,00</b>	<b>90,00</b>	<b>90,00</b>	<b>90,00</b>	<b>90,00</b>	<b>90,00</b>	<b>90,00</b>	<b>90,00</b>	<b>90,00</b>
Kč/měsíc	108,90	108,90	108,90	108,90	108,90	108,90	108,90	108,90	108,90	108,90	108,90
<b>Daň z elektřiny.</b>											
Daň z elektřiny	<b>28,30</b>	<b>28,30</b>	<b>28,30</b>	<b>28,30</b>	<b>28,30</b>	<b>28,30</b>	<b>28,30</b>	<b>28,30</b>	<b>28,30</b>	<b>28,30</b>	<b>28,30</b>
Kč/MWh	34,24	34,24	34,24	34,24	34,24	34,24	34,24	34,24	34,24	34,24	34,24
<b>Cena za distribuované množství energie.</b>											
distribuce vysoký tarif	<b>4 168,98</b>	<b>3 185,49</b>	<b>1 627,41</b>	<b>3 100,85</b>	<b>1 573,86</b>	<b>3 100,85</b>	<b>759,67</b>	<b>759,67</b>	<b>4 168,98</b>	<b>759,67</b>	<b>385,07</b>
Kč/MWh											
distribuce nízký tarif	-	-	-	<b>224,30</b>	<b>224,30</b>	<b>224,30</b>	<b>224,30</b>	<b>224,30</b>	<b>224,30</b>	<b>224,30</b>	-
Kč/MWh											
<b>Měsíční plat za rezervovaný příkon podle jmenovité proudové hodnoty hlavního jističe před elektroměrem.</b>											
Jistič do 3x 10 A nebo do 1x 25 A včetně	<b>68,00</b>	<b>151,00</b>	<b>957,00</b>	<b>230,00</b>	<b>522,00</b>	<b>218,00</b>	<b>603,00</b>	<b>603,00</b>	<b>603,00</b>	<b>603,00</b>	<b>197,00</b>
Kč/měsíc	82,28	182,71	1 157,97	278,30	631,62	263,78	729,63	729,63	729,63	729,63	238,37
Jistič nad 3x 10 A do 3x 16 A včetně	<b>109,00</b>	<b>241,00</b>	<b>1 531,00</b>	<b>367,00</b>	<b>835,00</b>	<b>348,00</b>	<b>965,00</b>	<b>965,00</b>	<b>965,00</b>	<b>965,00</b>	<b>314,00</b>
Kč/měsíc	131,89	291,61	1 852,51	444,07	1 010,35	421,08	1 167,65	1 167,65	1 167,65	1 167,65	379,94
Jistič nad 3x 16 A do 3x 20 A včetně	<b>137,00</b>	<b>302,00</b>	<b>1 913,00</b>	<b>459,00</b>	<b>1 044,00</b>	<b>436,00</b>	<b>1 207,00</b>	<b>1 207,00</b>	<b>1 206,00</b>	<b>1 207,00</b>	<b>393,00</b>
Kč/měsíc	165,77	365,42	2 314,73	555,39	1 263,24	527,56	1 460,47	1 460,47	1 459,26	1 460,47	475,53
Jistič nad 3x 20 A do 3x 25 A včetně	<b>171,00</b>	<b>377,00</b>	<b>2 392,00</b>	<b>574,00</b>	<b>1 305,00</b>	<b>545,00</b>	<b>1 508,00</b>	<b>1 508,00</b>	<b>1 508,00</b>	<b>1 508,00</b>	<b>491,00</b>
Kč/měsíc	206,91	456,17	2 894,32	694,54	1 579,05	659,45	1 824,68	1 824,68	1 824,68	1 824,68	594,11
Jistič nad 3x 25 A do 3x 32 A včetně	<b>219,00</b>	<b>483,00</b>	<b>3 061,00</b>	<b>734,00</b>	<b>1 670,00</b>	<b>697,00</b>	<b>1 931,00</b>	<b>1 931,00</b>	<b>1 930,00</b>	<b>1 931,00</b>	<b>629,00</b>
Kč/měsíc	264,99	584,43	3 703,81	888,14	2 020,70	843,37	2 336,51	2 336,51	2 335,30	2 336,51	761,09
Jistič nad 3x 32 A do 3x 40 A včetně	<b>274,00</b>	<b>604,00</b>	<b>3 827,00</b>	<b>918,00</b>	<b>2 088,00</b>	<b>871,00</b>	<b>2 413,00</b>	<b>2 413,00</b>	<b>2 437,00</b>	<b>2 413,00</b>	<b>786,00</b>
Kč/měsíc	331,54	730,84	4 630,67	1 110,78	2 526,48	1 053,91	2 919,73	2 919,73	2 948,77	2 919,73	951,06
Jistič nad 3x 40 A do 3x 50 A včetně	<b>342,00</b>	<b>755,00</b>	<b>4 784,00</b>	<b>1 148,00</b>	<b>2 610,00</b>	<b>1 089,00</b>	<b>3 017,00</b>	<b>3 017,00</b>	<b>3 017,00</b>	<b>3 017,00</b>	<b>983,00</b>
Kč/měsíc	413,82	913,55	5 788,64	1 389,08	3 158,10	1 317,69	3 650,57	3 650,57	3 723,17	3 650,57	1 189,43
Jistič nad 3x 50 A do 3x 63 A včetně	<b>431,00</b>	<b>951,00</b>	<b>6 027,00</b>	<b>1 446,00</b>	<b>3 289,00</b>	<b>1 372,00</b>	<b>3 801,00</b>	<b>3 801,00</b>	<b>3 993,00</b>	<b>3 801,00</b>	<b>1 238,00</b>
Kč/měsíc	521,51	1 150,71	7 292,67	1 749,66	3 979,69	1 660,12	4 599,21	4 599,21	4 831,53	4 599,21	1 497,98
Jistič nad 3x 63 A do 3x 80 A včetně	<b>547,00</b>	<b>1 207,00</b>	<b>7 654,00</b>	<b>1 836,00</b>	<b>4 176,00</b>	<b>1 742,00</b>	<b>4 826,00</b>	<b>4 826,00</b>	<b>5 577,00</b>	<b>4 826,00</b>	<b>1 572,00</b>
Kč/měsíc	661,87	1 460,47	9 261,34	2 221,56	5 052,96	2 107,82	5 839,46	5 839,46	6 748,17	5 839,46	1 902,12
Jistič nad 3x 80 A do 3x 100 A včetně	<b>684,00</b>	<b>1 509,00</b>	<b>9 567,00</b>	<b>2 295,00</b>	<b>5 220,00</b>	<b>2 178,00</b>	<b>6 033,00</b>	<b>6 033,00</b>	<b>8 366,00</b>	<b>6 033,00</b>	<b>1 965,00</b>
Kč/měsíc	827,64	1 825,89	11 576,07	2 776,95	6 316,20	2 635,38	7 299,93	7 299,93	10 122,86	7 299,93	2 377,65
Jistič nad 3x 100 A do 3x 125 A včetně	<b>855,00</b>	<b>1 886,00</b>	<b>11 959,00</b>	<b>2 869,00</b>	<b>6 525,00</b>	<b>2 723,00</b>	<b>7 541,00</b>	<b>7 541,00</b>	<b>12 862,00</b>	<b>7 541,00</b>	<b>2 456,00</b>
Kč/měsíc	1 034,55	2 282,06	14 470,39	3 471,49	7 895,25	3 294,83	9 124,61	9 124,61	15 563,02	9 124,61	2 971,76
Jistič nad 3x 125 A do 3x 160 A včetně	<b>1 094,00</b>	<b>2 414,00</b>	<b>15 307,00</b>	<b>3 672,00</b>	<b>8 352,00</b>	<b>3 485,00</b>	<b>9 653,00</b>	<b>9 653,00</b>	<b>20 445,00</b>	<b>9 653,00</b>	<b>3 144,00</b>
Kč/měsíc	1 323,74	2 920,94	18 521,47	4 443,12	10 105,92	4 216,85	11 680,13	11 680,13	24 738,45	11 680,13	3 804,24
Jistič nad 3x 160 A	<b>6,84</b>	<b>15,09</b>	<b>95,67</b>	<b>22,95</b>	<b>52,20</b>	<b>21,78</b>	<b>60,33</b>	<b>60,33</b>	<b>127,78</b>	<b>60,33</b>	<b>19,65</b>
Kč/A/měsíc	8,28	18,26	115,76	27,77	63,16	26,35	73,00	73,00	154,61	73,00	23,78
Jistič nad 1x 25 A	<b>2,28</b>	<b>5,03</b>	<b>31,89</b>	<b>7,65</b>	<b>17,40</b>	<b>7,26</b>	<b>20,11</b>	<b>20,11</b>	<b>42,59</b>	<b>20,11</b>	<b>6,55</b>
Kč/A/měsíc	2,76	6,09	38,59	9,26	21,05	8,78	24,33	24,33	51,53	24,33	7,93
<b>Cena na podporu elektřiny z podporovaných zdrojů energie (POZE).</b>											
POZE dle jističe	0,00	0,00	0,00	0,00	0,00	0,00	0,00	0,00	0,00	0,00	0,00
Kč/A/měsíc											
POZE dle spotřeby	0,00	0,00	0,00	0,00	0,00	0,00	0,00	0,00	0,00	0,00	0,00
Kč/MWh											
<b>Cena za ostatní služby.</b>											
Systémové služby	<b>164,24</b>	<b>164,24</b>	<b>164,24</b>	<b>164,24</b>	<b>164,24</b>	<b>164,24</b>	<b>164,24</b>	<b>164,24</b>	<b>164,24</b>	<b>164,24</b>	<b>164,24</b>
Kč/MWh	198,73	198,73	198,73	198,73	198,73	198,73	198,73	198,73	198,73	198,73	198,73
Provoz nesíťové infrastruktury	<b>12,87</b>	<b>12,87</b>	<b>12,87</b>	<b>12,87</b>	<b>12,87</b>	<b>12,87</b>	<b>12,87</b>	<b>12,87</b>	<b>12,87</b>	<b>12,87</b>	<b>12,87</b>
Kč/odběrné místo/měsíc	15,57	15,57	15,57	15,57	15,57	15,57	15,57	15,57	15,57	15,57	15,57
<b>Celková cena.</b>											
ve vysokém tarifu	<b>5 610,52</b>	<b>4 627,03</b>	<b>3 068,95</b>	<b>4 542,39</b>	<b>3 015,40</b>	<b>4 542,39</b>	<b>2 201,21</b>	<b>2 201,21</b>	<b>5 610,52</b>	<b>2 201,21</b>	<b>1 826,61</b>
Kč/MWh	6 788,73	5 598,71	3 713,43	5 496,29	3 648,63	5 496,29	2 663,46	2 663,46	6 788,73	2 663,46	2 210,20
v nízkém tarifu	-	-	-	<b>1 665,84</b>	<b>1 665,84</b>	<b>1 665,84</b>	<b>1 665,84</b>	<b>1 665,84</b>	<b>1 665,84</b>	<b>1 665,84</b>	<b>1 665,84</b>
Kč/MWh	-	-	-	2 015,67	2 015,67	2 015,67	2 015,67	2 015,67	2 015,67	2 015,67	-
měsíční platby Kč/měsíc	<b>90,00 + plat dle příslušné hodnoty hlavního jističe + 12,87</b>										
Podpora elektřiny z podporovaných zdrojů energie (POZE)	Kč/A/měsíc	hodnota hlavního jističe x počet fází x 0 (hodnota hlavního jističe x počet fází x 0)									
	Kč/MWh	maximální platba POZE je dána velikostí odběru elektřiny násobeného cenou 0 (0)									

## Jak si vypočítáte celkovou roční platbu za elektřinu?

Výpočtová část pro vysoký tarif (VT) = vaše roční spotřeba ve VT x (řádek 25, který je složen ze součtu řádků 1 + 4 + 5 + 23)

+ výpočtová část pro nízký tarif (NT) = vaše roční spotřeba v NT x (řádek 26, který je složen ze součtu řádků 2 + 4 + 6 + 23)

+ měsíční platby = 12 x (řádek 3 + jeden z řádků 7-20 dle hodnoty jističe + řádek 24)

+ nižší výsledek z výpočtů POZE: podle spotřeby = odebrané množství elektřiny x řádek 22

**nebo** podle jističe = 12 x hodnota hlavního jističe x počet fází x řádek 21.

Uvedené ceny jsou včetně DPH ve výši 21 %, ceny uvedené tučně jsou bez DPH. Ceny včetně DPH slouží pouze k orientaci zákazníka, byly vypočteny z cen bez DPH a zaokrouhleny. Ceny za související služby v elektroenergetice jsou stanoveny ve výši dle platných cenových výměrů ERÚ č. 13/2025 a č. 14/2025. Daň z elektřiny stanovena dle zákona č. 261/2007 Sb. Tyto ceny nemůže Yello žádným způsobem ovlivnit.



# Ceník Yello Ampér.

Distribuční území ČEZ.

Ceník elektřiny od Yello a regulované platby za související služby v elektroenergetice.

Platnost ceníku od 1. 1. 2026.

S ohledem na aktuální situaci na velkoobchodním trhu jsme sjednotili ceny vysokého a nízkého tarifu.

Distribuční sazba:	C01d	C02d	C03d	C25d	C26d	C27d	C35d	C45d	C46d	C56d	C62d
Daň z přidané hodnoty (orientační)	bez DPH s DPH	bez DPH s DPH	bez DPH s DPH	bez DPH s DPH	bez DPH s DPH	bez DPH s DPH	bez DPH s DPH	bez DPH s DPH	bez DPH s DPH	bez DPH s DPH	bez DPH s DPH
<b>Cena za dodávku elektřiny (cena silové elektřiny).</b>											
<b>silová vysoký tarif</b>	<b>1 249,00</b>	<b>1 249,00</b>	<b>1 249,00</b>	<b>1 249,00</b>	<b>1 249,00</b>	<b>1 249,00</b>	<b>1 249,00</b>	<b>1 249,00</b>	<b>1 249,00</b>	<b>1 249,00</b>	<b>1 249,00</b>
Kč/MWh	1511,29	1511,29	1511,29	1511,29	1511,29	1511,29	1511,29	1511,29	1511,29	1511,29	1511,29
<b>silová nízký tarif</b>	-	-	-	1 249,00	1 249,00	1 249,00	1 249,00	1 249,00	1 249,00	1 249,00	1 249,00
Kč/MWh	-	-	-	1511,29	1511,29	1511,29	1511,29	1511,29	1511,29	1511,29	-
<b>stálý plat</b>	<b>90,00</b>	<b>90,00</b>	<b>90,00</b>	<b>90,00</b>	<b>90,00</b>	<b>90,00</b>	<b>90,00</b>	<b>90,00</b>	<b>90,00</b>	<b>90,00</b>	<b>90,00</b>
Kč/měsíc	108,90	108,90	108,90	108,90	108,90	108,90	108,90	108,90	108,90	108,90	108,90
<b>Daň z elektřiny.</b>											
Daň z elektřiny	<b>28,30</b>	<b>28,30</b>	<b>28,30</b>	<b>28,30</b>	<b>28,30</b>	<b>28,30</b>	<b>28,30</b>	<b>28,30</b>	<b>28,30</b>	<b>28,30</b>	<b>28,30</b>
Kč/MWh	34,24	34,24	34,24	34,24	34,24	34,24	34,24	34,24	34,24	34,24	34,24
<b>Cena za distribuované množství energie.</b>											
distribuce vysoký tarif	<b>3 124,85</b>	<b>2 263,19</b>	<b>993,15</b>	<b>2 208,39</b>	<b>1 302,61</b>	<b>2 208,39</b>	<b>635,38</b>	<b>635,38</b>	<b>3 124,85</b>	<b>635,38</b>	<b>297,41</b>
Kč/MWh											
distribuce nízký tarif	-	-	-	<b>116,50</b>	<b>116,50</b>	<b>116,50</b>	<b>116,50</b>	<b>116,50</b>	<b>116,50</b>	<b>116,50</b>	-
Kč/MWh											
<b>Měsíční plat za rezervovaný příkon podle jmenovité proudové hodnoty hlavního jističe před elektroměrem.</b>											
Jistič do 3x 10 A nebo do 1x 25 A včetně	<b>66,00</b>	<b>144,00</b>	<b>819,00</b>	<b>211,00</b>	<b>507,00</b>	<b>200,00</b>	<b>586,00</b>	<b>586,00</b>	<b>586,00</b>	<b>586,00</b>	<b>200,00</b>
Kč/měsíc	79,86	174,24	990,99	255,31	613,47	242,00	709,06	709,06	709,06	709,06	242,00
Jistič nad 3x 10 A do 3x 16 A včetně	<b>105,00</b>	<b>231,00</b>	<b>1 311,00</b>	<b>337,00</b>	<b>811,00</b>	<b>321,00</b>	<b>937,00</b>	<b>937,00</b>	<b>938,00</b>	<b>937,00</b>	<b>320,00</b>
Kč/měsíc	127,05	279,51	1 586,31	407,77	981,31	388,41	1 133,77	1 133,77	1 134,98	1 133,77	387,20
Jistič nad 3x 16 A do 3x 20 A včetně	<b>131,00</b>	<b>289,00</b>	<b>1 639,00</b>	<b>422,00</b>	<b>1 014,00</b>	<b>401,00</b>	<b>1 172,00</b>	<b>1 172,00</b>	<b>1 172,00</b>	<b>1 172,00</b>	<b>400,00</b>
Kč/měsíc	158,51	349,69	1 983,19	510,62	1 226,94	485,21	1 418,12	1 418,12	1 418,12	1 418,12	484,00
Jistič nad 3x 20 A do 3x 25 A včetně	<b>164,00</b>	<b>361,00</b>	<b>2 048,00</b>	<b>527,00</b>	<b>1 268,00</b>	<b>501,00</b>	<b>1 465,00</b>	<b>1 465,00</b>	<b>1 465,00</b>	<b>1 465,00</b>	<b>500,00</b>
Kč/měsíc	198,44	436,81	2 478,08	637,67	1 534,28	606,21	1 772,65	1 772,65	1 772,65	1 772,65	605,00
Jistič nad 3x 25 A do 3x 32 A včetně	<b>210,00</b>	<b>462,00</b>	<b>2 622,00</b>	<b>675,00</b>	<b>1 622,00</b>	<b>641,00</b>	<b>1 875,00</b>	<b>1 875,00</b>	<b>1 875,00</b>	<b>1 875,00</b>	<b>640,00</b>
Kč/měsíc	254,10	559,02	3 172,62	816,75	1 962,62	775,61	2 268,75	2 268,75	2 268,75	2 268,75	774,40
Jistič nad 3x 32 A do 3x 40 A včetně	<b>263,00</b>	<b>577,00</b>	<b>3 277,00</b>	<b>844,00</b>	<b>2 028,00</b>	<b>802,00</b>	<b>2 344,00</b>	<b>2 344,00</b>	<b>2 368,00</b>	<b>2 344,00</b>	<b>800,00</b>
Kč/měsíc	318,23	698,17	3 965,17	1 021,24	2 453,88	970,42	2 836,24	2 836,24	2 865,28	2 836,24	968,00
Jistič nad 3x 40 A do 3x 50 A včetně	<b>329,00</b>	<b>722,00</b>	<b>4 097,00</b>	<b>1 055,00</b>	<b>2 535,00</b>	<b>1 002,00</b>	<b>2 930,00</b>	<b>2 930,00</b>	<b>2 989,00</b>	<b>2 930,00</b>	<b>1 001,00</b>
Kč/měsíc	398,09	873,62	4 957,37	1 276,55	3 067,35	1 212,42	3 545,30	3 545,30	3 616,69	3 545,30	1 211,21
Jistič nad 3x 50 A do 3x 63 A včetně	<b>414,00</b>	<b>909,00</b>	<b>5 162,00</b>	<b>1 329,00</b>	<b>3 194,00</b>	<b>1 263,00</b>	<b>3 691,00</b>	<b>3 691,00</b>	<b>3 879,00</b>	<b>3 691,00</b>	<b>1 261,00</b>
Kč/měsíc	500,94	1 099,89	6 246,02	1 608,09	3 864,74	1 528,23	4 466,11	4 466,11	4 693,59	4 466,11	1 525,81
Jistič nad 3x 63 A do 3x 80 A včetně	<b>526,00</b>	<b>1 154,00</b>	<b>6 554,00</b>	<b>1 687,00</b>	<b>4 056,00</b>	<b>1 603,00</b>	<b>4 687,00</b>	<b>4 687,00</b>	<b>5 419,00</b>	<b>4 687,00</b>	<b>1 601,00</b>
Kč/měsíc	636,46	1 396,34	7 930,34	2 041,27	4 907,76	1 939,63	5 671,27	5 671,27	6 556,99	5 671,27	1 937,21
Jistič nad 3x 80 A do 3x 100 A včetně	<b>657,00</b>	<b>1 443,00</b>	<b>8 193,00</b>	<b>2 109,00</b>	<b>5 070,00</b>	<b>2 004,00</b>	<b>5 859,00</b>	<b>5 859,00</b>	<b>8 128,00</b>	<b>5 859,00</b>	<b>2 001,00</b>
Kč/měsíc	794,97	1 746,03	9 913,53	2 551,89	6 134,70	2 424,84	7 089,39	7 089,39	9 834,88	7 089,39	2 421,21
Jistič nad 3x 100 A do 3x 125 A včetně	<b>821,00</b>	<b>1 804,00</b>	<b>10 241,00</b>	<b>2 636,00</b>	<b>6 338,00</b>	<b>2 505,00</b>	<b>7 324,00</b>	<b>7 324,00</b>	<b>13 208,00</b>	<b>7 324,00</b>	<b>2 501,00</b>
Kč/měsíc	993,41	2 182,84	12 391,61	3 189,56	7 668,98	3 031,05	8 862,04	8 862,04	15 981,68	8 862,04	3 026,21
Jistič nad 3x 125 A do 3x 160 A včetně	<b>1 051,00</b>	<b>2 309,00</b>	<b>13 109,00</b>	<b>3 374,00</b>	<b>8 112,00</b>	<b>3 206,00</b>	<b>9 374,00</b>	<b>9 374,00</b>	<b>22 399,00</b>	<b>9 374,00</b>	<b>3 202,00</b>
Kč/měsíc	1 271,71	2 793,89	15 861,89	4 082,54	9 815,52	3 879,26	11 342,54	11 342,54	27 102,79	11 342,54	3 874,42
Jistič nad 3x 160 A	<b>6,57</b>	<b>14,43</b>	<b>81,93</b>	<b>21,09</b>	<b>50,70</b>	<b>20,04</b>	<b>58,59</b>	<b>58,59</b>	<b>139,99</b>	<b>58,59</b>	<b>20,01</b>
Kč/A/měsíc	7,95	17,46	99,14	25,52	61,35	24,25	70,89	70,89	169,39	70,89	24,21
Jistič nad 1x 25 A	<b>2,19</b>	<b>4,81</b>	<b>27,31</b>	<b>7,03</b>	<b>16,90</b>	<b>6,68</b>	<b>19,53</b>	<b>19,53</b>	<b>46,66</b>	<b>19,53</b>	<b>6,67</b>
Kč/A/měsíc	2,65	5,82	33,05	8,51	20,45	8,08	23,63	23,63	56,46	23,63	8,07
<b>Cena na podporu elektřiny z podporovaných zdrojů energie (POZE).</b>											
POZE dle jističe	0,00	0,00	0,00	0,00	0,00	0,00	0,00	0,00	0,00	0,00	0,00
Kč/A/měsíc											
POZE dle spotřeby	0,00	0,00	0,00	0,00	0,00	0,00	0,00	0,00	0,00	0,00	0,00
Kč/MWh											
<b>Cena za ostatní služby.</b>											
Systémové služby	<b>164,24</b>	<b>164,24</b>	<b>164,24</b>	<b>164,24</b>	<b>164,24</b>	<b>164,24</b>	<b>164,24</b>	<b>164,24</b>	<b>164,24</b>	<b>164,24</b>	<b>164,24</b>
Kč/MWh	198,73	198,73	198,73	198,73	198,73	198,73	198,73	198,73	198,73	198,73	198,73
Provoz nesíťové infrastruktury	<b>12,87</b>	<b>12,87</b>	<b>12,87</b>	<b>12,87</b>	<b>12,87</b>	<b>12,87</b>	<b>12,87</b>	<b>12,87</b>	<b>12,87</b>	<b>12,87</b>	<b>12,87</b>
Kč/odběrné místo/měsíc	15,57	15,57	15,57	15,57	15,57	15,57	15,57	15,57	15,57	15,57	15,57
<b>Celková cena.</b>											
ve vysokém tarifu	<b>4 566,39</b>	<b>3 704,73</b>	<b>2 434,69</b>	<b>3 649,93</b>	<b>2 744,15</b>	<b>3 649,93</b>	<b>2 076,92</b>	<b>2 076,92</b>	<b>4 566,39</b>	<b>2 076,92</b>	<b>1 738,95</b>
Kč/MWh	5 525,33	4 482,72	2 945,97	4 416,42	3 320,42	4 416,42	2 513,07	2 513,07	5 525,33	2 513,07	2 104,13
v nízkém tarifu	-	-	-	<b>1 558,04</b>	<b>1 558,04</b>	<b>1 558,04</b>	<b>1 558,04</b>	<b>1 558,04</b>	<b>1 558,04</b>	<b>1 558,04</b>	<b>1 558,04</b>
Kč/MWh	-	-	-	1 885,23	1 885,23	1 885,23	1 885,23	1 885,23	1 885,23	1 885,23	1 885,23
měsíční platby Kč/měsíc	<b>90,00 + plat dle příslušné hodnoty hlavního jističe + 12,87</b>										
Podpora elektřiny z podporovaných zdrojů energie (POZE)	Kč/A/měsíc	hodnota hlavního jističe x počet fází x 0 (hodnota hlavního jističe x počet fází x 0)									
	Kč/MWh	maximální platba POZE je dána velikostí odběru elektřiny násobeného cenou 0 (0)									

### Jak si vypočítáte celkovou roční platbu za elektřinu?

Výpočtová část pro vysoký tarif (VT) = vaše roční spotřeba ve VT x (řádek 25, který je složen ze součtu řádků 1 + 4 + 5 + 23)

+ výpočtová část pro nízký tarif (NT) = vaše roční spotřeba v NT x (řádek 26, který je složen ze součtu řádků 2 + 4 + 6 + 23)

+ měsíční platby = 12 x (řádek 3 + jeden z řádků 7-20 dle hodnoty jističe + řádek 24)

+ nižší výsledek z výpočtů POZE: podle spotřeby = odebrané množství elektřiny x řádek 22

**nebo** podle jističe = 12 x hodnota hlavního jističe x počet fází x řádek 21.

Uvedené ceny jsou včetně DPH ve výši 21 %, ceny uvedené tučně jsou bez DPH. Ceny včetně DPH slouží pouze k orientaci zákazníka, byly vypočteny z cen bez DPH a zaokrouhleny. Ceny za související služby v elektroenergetice jsou stanoveny ve výši dle platných cenových výměrů ERÚ č. 13/2025 a č. 14/2025. Daň z elektřiny stanovena dle zákona č. 261/2007 Sb. Tyto ceny nemůže Yello žádným způsobem ovlivnit.